



ПРАВИЛА БЕЗОПАСНОСТИ НА ЖЕЛЕЗНОЙ ДОРОГЕ

Помните сами и постоянно напоминайте вашим детям:

СТРОГО ЗАПРЕЩАЕТСЯ

- посадка и высадка на ходу поезда
- высовываться из окон и дверей вагонов
- стоять между путями при проходе поездов
- прыгать с платформы на ж/д пути
- устраивать на платформе и ж/д путях различные подвижные игры
- бежать по платформе рядом с поездом
- подходить к вагону до полной остановки поезда
- подлезать под вагоны на станциях
- переходить через ж/д пути перед близко стоящим поездом
- подниматься на электроопоры
- приближаться к лежащему на земле электропроводу ближе 8 метров
- проходить вдоль ж/д пути ближе 5 метров от крайнего рельса
- ходить в районе стрелочных переводов

Тимашевский линейный
отдел полиции
Тел. ДЧ 8(86130)4-21-75
Тел. Инспектора:
89182821384, 89883550321



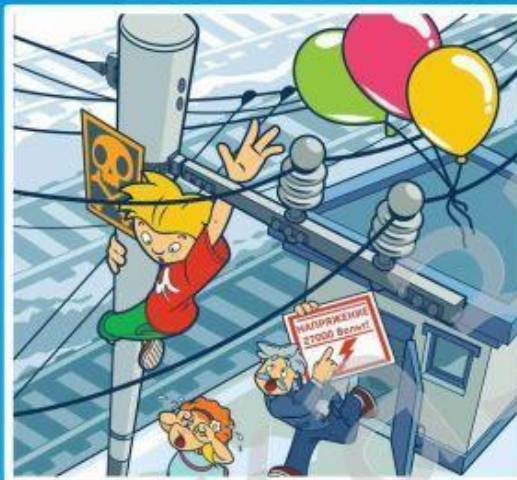
Строжайшим образом запрещайте подросткам кататься на подножках и переходных площадках вагонов. «Зацепинг» - в конечном итоге - практически гарантированная гибель



Правила поведения на железной дороге



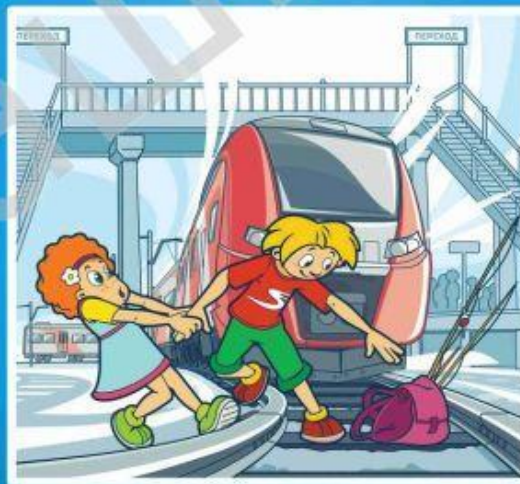
Проезд на крышах и подножках поездов - может стоить жизни!



Приблизиться к проводам меньше чем за 2 метра - смертельно опасно!



Наушники и железная дорога - не совместимы!



Нельзя переходить пути в неполюженном месте



Платформа - не место для игр!



Тимашевский линейный отдел полиции

Тел. ДЧ 8(86130)4-21-75

Тел. Инспектора: 89182821384, 89883550321

БУДЬТЕ ОСТОРОЖНЫ!

ПОМНИ!

ЭТО ЗАПРЕЩЕНО НА ЖЕЛЕЗНОЙ ДОРОГЕ:

- ➔ Хождение по путям запрещено!
- ➔ Играть на железнодорожных путях запрещено!
- ➔ Прыгать с платформы на пути запрещено!
- ➔ Выходить на междупутье запрещено!
- ➔ На подножке вагона ездить запрещено!
- ➔ Переходить путь вблизи идущего поезда запрещено!
- ➔ Стоять на краю платформы запрещено!
- ➔ На ходу сходить запрещено!
- ➔ Подниматься на крышу запрещено. Остерегайся контактного провода!
- ➔ Подлезать под вагоны запрещено!



ВАЖНО!

- ➔ Соблюдайте правила безопасности на железнодорожном транспорте!
- ➔ Выход на платформу через подземный переход!
- ➔ Переход путей разрешен только при открытом шлагбауме!
- ➔ Переход путей через виадук!
- ➔ Соблюдайте общественный порядок на железнодорожном транспорте!

